



Leutkirch erleben!



September

Termine | Highlights | Vorschau

Schwäbische Zeitung



Sonntag, 1. September■ 14 Uhr | Pfarrstadel Herlazhofen
Sommerfest der Musikkapelle Herlazhofen

Ganztägige Veranstaltung mit musikalischer Unterhaltung durch die Musikkapelle Herlazhofen. Start um 9 Uhr mit der Kirche und anschließender Prozession, danach beginnt der Frühschoppen. Für das leibliche Wohl ist bestens gesorgt.

Montag, 2. September■ 7 – 13 Uhr | Innenstadt Leutkirch
Wochenmarkt

Umfangreiches Sortiment an frischem Obst und Gemüse, Wurst und Käse, Brot, Eier, Kräuter, Blumen, Feinkost und vielem mehr.

■ 14.30 Uhr | Haus des Roten Kreuzes | Memminger Straße 133 Leutkirch

Gesprächskreis „Pflegerische Angehörige“

Thema: Die Welt ist Klang, wir sind Teil von ihr. Wie Klangschale, Wort, Wind, Kirchenglocken, Tierstimmen unser Leben beeinflussen (können).

Referentin: Luzia Kelnhofer.

Freitag, 6. September

■ 19.30 Uhr | Marktplatz / Gänsbühl | Leutkirch

Standkonzert

mit der Musikkapelle Reichenhofen.

Samstag, 7. September

■ 9 – 12 Uhr | Marktstraße Nord Leutkirch

Bauernmarkt

Gutes aus der Region jeden ersten Samstag des Monats. Regionale Händler sorgen für ein vielfältiges und reichhaltiges Angebot mit saisonalen und regionalen Köstlichkeiten, teils aus kontrolliertem Anbau

■ 10 – 12.30 Uhr | Museum im Bock | Leutkirch

„Anna und Paul“ – Kinder im Museum

Führung für Kinder. Die Sonderausstellung „500 Jahre St. Martin“ wird für die kleinen Besucher ihre Besonderheiten zeigen. Kinder von 5 bis 11 Jahren dürfen bei einer Führung teilnehmen, Fragen werden beantwortet und Erfahrungsberichte der Kleinen zusammengetragen.

■ 11.15 – 12 Uhr | Katholische Kirche St. Martin | Leutkirch
Orgelmatinee zur Marktzeit – BAROCK & ROMANTIK SPANIEN & DEUTSCHLAND
Carlos Paterson, Spanien.■ 20 Uhr | Bocksaal | Leutkirch
Einlass 19 Uhr.

„Leutkirch erleben“

Online-Archiv

www.schwäbische.de/leutkirch-erleben

Laifari präsentiert Wishing Well

Classic meets Rock mit Geigen und Cello. Begierigen orchestralen und üppigen Sound - The Wishing Well schaffen faszinierende Klänge, die eine reiche Tapiserie von faszinierenden Folk, Pop und Rock produzieren.

Sonntag, 8. September

- Vormittag | Auf dem Kirchenvorplatz Unterzeil

Magnusfest

der Musikkapelle Schloß Zeil e.V. Gemütliches Beisammensein mit Frühschoppen, Mittagstisch und Musik von der Kapelle Schloß Zeil.

- 11 Uhr | Seniorenzentrum Carl-Joseph | Leutkirch

Standkonzert

mit der Musikkapelle Reichenhofen.

- 13 Uhr | Treffpunkt: Parkplatz am Seelhausweg (zur Bildung von Fahrgemeinschaften)

So weit die Füße tragen

Wanderung zum Skulpturenweg nach Maierhöfen

- 15 Uhr | Leprosenhaus Leutkirch Vortrag und Führung zur Dauer- ausstellung

„Die Geschichte des Leprosenhauses Leutkirch“

600 Jahre Leprosenhaus Leutkirch

www.leutkirch.de

Montag, 9. September

- 7 – 13 Uhr | Innenstadt Leutkirch
Wochenmarkt
siehe 2. September

Dienstag, 10. September

- 15 Uhr | Altstadt Leutkirch
Treffpunkt: Gotisches Haus (Touristinfo)
Leutkircher Probiererle-Tour
Die Genießer-Runde durch Leutkirch. Anmeldung bis spätestens 9. September erforderlich!
> siehe Seite 8
- 19 Uhr | Kapelle St. Anna Leutkirch
Meditatives Tanzen
Legt Eure Müdigkeit auf den Boden und tanzt. Tanzt Eure Heiterkeit und tanzt Eure Trauer.



OMV-Tankstelle Seitz

- **KFZ-Meisterbetrieb**
- Inspektion aller Fabrikate
- Klima-Service
- Bremsen und Reifen
- TÜV-Durchsicht
- Lotto
- Waschanlage

Memminger Straße 64
88299 Leutkirch
Telefon 075 61/36 66
Fax 075 61/7 28 88

Mittwoch, 11. September

- 17 Uhr | Innenstadt Leutkirch
Öffentliche Stadtführung
Rundgang durch's Allgäustädtle.
> siehe Seite 9

Freitag, 13. September

- 20 Uhr | Brauerei Clemens Härle Leutkirch
Großes Leutkircher Brauereifest bei Clemens Härle
Kommen Sie vorbei, feiern Sie mit uns, haben Sie Spaß mit uns, bringen Sie Ihre Freunde mit, verweilen Sie bei uns und stoßen Sie mit uns an! Wir freuen uns auf Sie!
- 19.30 Uhr | Bocksaal Leutkirch
Standkonzert
mit dem Männerchor Frauenzell.
- 20 – 23 Uhr | Leerguthalle der Brauerei Clemens Härle
Bier & Spiele: Varieté in der Leerguthalle
Schwindelerregende Höhen, mutige Kunststücke und atemberaubende Performance! Ein vielseitiges Programm aus einer virtuos-komischen Show internationaler Künstler, gepaart mit Tanz-, Akrobatik- und Jongleurstkunst.
- 9 – 12.30 Uhr | Festhalle Leutkirch
Leutkircher Kinderkleider-Bazar
Angeboten werden gut erhaltene Herbst- und Winterbekleidungen für Kinder, Umstandsmode, Kinderwagen und natürlich Spielwaren aller Art. Um der großen Nachfrage gerecht zu werden, findet sich auch ein großes Teeny-Angebot. (Warenannahme: Freitag von 10 – 15 Uhr)
- 20 Uhr | Bocksaal Leutkirch
Larifari präsentiert: Die Larifari Vinyl-Party Vol 99
Die Larifari-Schallplatten-Disco von AC/DC bis ZZ TOP, von Abba bis Zappa von Elvis bis James Brown, DJs: Kai-Uwe Krause und Ralf Manthei

Sonntag, 15. September

- 10 – 18 Uhr | Brauerei Clemens Härle | Leutkirch
Großes Leutkircher Brauereifest
siehe 13. September
- 9 Uhr | Kultur- und GemeindeTREFF Tautenhofen
Erntedankfest
im Rahmen des Tautenhofener Kulturherbsts. Mit einem festlichen Gottesdienst wird das Erntedankfest in der wunderschön geschmückten Silvesterkapelle (An der Silvesterkapelle, 88299 Leutkirch) gefeiert.
- 17 – 18 Uhr | Galluskapelle auf dem Winterberg | Tautenhofen
Musik am Weg
Panflöte und mehr. Panflötist Edmund Butscher spielt die Panflöte schon mehrere Jahre und ist in Oberschwaben kein Unbekannter mehr.
- 8 Uhr | Treffpunkt: Tagungshaus Regina Pacis | Leutkirch
Kraftquelle Allgäu – Samstagspilgern
Frauen pilgern von Hagnau am Bodensee zur Wallfahrtskirche Birnau.
- 19 Uhr | Brauerei Clemens Härle Leutkirch
Großes Leutkircher Brauereifest
siehe 13. September

Montag, 16. September

- 7 – 13 Uhr | Innenstadt Leutkirch
Wochenmarkt
siehe 2. September

- 19.30 | Festhalle Leutkirch
Talk im Bock mit Sven Plöger, Meteorologe und TV-Moderator
Richtig interessant ist nur das Sauwetter – Wenn das Wetter zur Leidenschaft wird > *siehe Seite 8*

Dienstag, 17. September

- 15 Uhr | Altstadt Leutkirch
Treffpunkt: Gotisches Haus (Touristinfo)
Leutkircher Probiererle-Tour
Die Genießer-Runde durch Leutkirch. Anmeldung bis spätestens 16. September erforderlich!
> *siehe Seite 8*

Freitag, 20. September

- 15 Uhr | Sonnentreff | Gerbergasse 8 | Leutkirch
Spiel- und Spaßnachmittag für Familien: Wunschoma – Wunschopa
Einladung zu unserem Spiel- und Spaßnachmittag
- 17.30 – 19 Uhr | Kultur- und GemeindeTREFF | Zur Dorfschule 6 Tautenhofen
Tautenhofener Kinderkleiderbörse
Mit einem vielseitigen Programm will die Ortschaft Tautenhofen ihren Kulturherbst begehen. Los geht es am Freitag mit der Kinderkleiderbörse und einem Dämmerstopp.
- 19 – 20 Uhr | Galluskapelle auf dem Winterberg | Tautenhofen

Geld zurück ist einfach.



Kaufen Sie bei ausgewählten regionalen Partnern mit Ihrer Sparkassen-Card* ein und erhalten Sie bei jedem Einkauf Geld zurück.

www.ksk-rv.s-vorteile.de

 Kreissparkasse
Ravensburg

Meditativer Tanz „Zur Mitte“
„Leib und Seele in Bewegung bringen“

- 19.30 Uhr | Marktplatz Leutkirch
Standkonzert
mit der Musikkapelle Hof.

Samstag, 21. September

- 9 – 15 Uhr | Rimpacher Straße 26
Friesenhofen
Gartenfest: Pflanze sucht Garten
Pflanzentauschbörse mit buntem Rahmenprogramm
- 20 Uhr | Kultur- und Gemeindeg-TREFF | Zur Dorfschule 6 | Tautenhofen

„Leutkirch erleben“
Online-Archiv
www.schwäbische.de/leutkirch-erleben

„Halbadrui“, Schwäbisches A-cappella-Sextett
im Rahmen des Tautenhofener Kulturherbsts > siehe Seite 9

- 20 Uhr | TSG Vereinsheim, Herlazhofer Straße 11 | Leutkirch
Radsaisonabschluss
der TSG Abteilung Radsport. Mit Rückblick und buntem Programm.

Sonntag, 22. September

- 11 Uhr | Seniorenzentrum Carl-Joseph | Leutkirch
Standkonzert
mit der Musikkapelle Hof.

Montag, 23. September

- 7 – 13 Uhr
Innenstadt Leutkirch
Wochenmarkt
siehe 2. September
- 17.30 – 19.30 Uhr | Historisches Rathaus | Leutkirch
„Demokratie Leben!“
Begleitausschusssitzung
In der öffentlichen Sitzung werden die Projekte von 2019 rückblickend und vorausschauend erfasst darüber entschieden. Auch der Jugendfond und der Antrag 2020 ist Thema.
- 20 – 21.30 Uhr | Dorfhalle Urlau
Offenes Tanzen
Freude am gemeinsamen Tanzen.

Dienstag, 24. September

- 9.30 – 12 Uhr | Katholisches Gemeindehaus, Oberer Graben 15
Leutkirch
Herbstbrunch
Der Jahreszeitenbrunch wird viermal im Jahr angeboten. Wir laden alle Frauen ein, den Vor-

mittag in einer geselligen Runde zu genießen! Das Frühstück ist ideal für eine kleine Auszeit im hektischen Alltag und bietet neben bekannten Frühstücksteilchen auch Leckeres aus der türkischen Küche.

■ 14.30 – 15.30 Uhr | Stadtbibliothek Leutkirch

Bilderbuchkino für Kinder

Vorlesestunde für Kinder. Rita Winter liest für Kinder ab vier Jahren ein spannendes, abenteuerliches oder lustiges Bilderbuch vor und zeigt alle Bilder auf einer großen Leinwand.

Mittwoch, 25. September

■ 17 Uhr | Innenstadt Leutkirch

Öffentliche Stadtführung

Rundgang durch's Allgäustädtle
> siehe Seite 9

■ 19.30 Uhr | Gasthaus Rössle

Haselburg

Wirtshaussingen

mit Anton Tila und Rosi

■ 20 Uhr | Centraltheater Leutkirch

Die Wiese – Ein Paradies nebenan

Dokumentation des Naturfilmers Jan Haft. „Die Wiese – ein Paradies nebenan“ entführt die Zuschauer in eine Welt voller Wunder und Überraschungen, die durch die intensive Landnutzung sehr selten geworden ist.

Donnerstag, 26. September

■ 20 Uhr | Dreifaltigkeitskirche

Evangelische Kirchgasse
Leutkirch

Konzert „Und die Vögel werden singen“

mit Aeham Ahmad. Er ist als Palästinenser im Flüchtlingslager Yarmouk in Damaskus, Syrien aufgewachsen. Seit er fünf Jahre alt ist, lernte er Klavier spielen; erst im Konservatorium in Damaskus, später studierte er in Homs.

Montag, 30. September

■ 7 – 13 Uhr | Innenstadt Leutkirch

Wochenmarkt

siehe 2. September



MONDAINE®
Swiss + Watch

Made with sustainable materials, including natural rubber and oil from the wonder tree, the Mondaine Official Swiss Railways Watch is an innovative take on a Swiss Design Classic

essence.

Notz

Uhren & Schmuck
Michael Rother
Leutkirch
Marktstr. 5
www.uhren-notz.de

Leutkircher Probiererle-Tour im September

Gemütlich durch's Städtle schlendern, viel Wissenswertes erfahren und hier und da ein Probiererle kosten – das ist die Genießer-Runde durch Leutkirch!

Lebendig wird das Leutkircher „Wirtschaftsleben“ früherer Zeiten bei diesem Spaziergang auf Schritt und Tritt, denn zahlreiche historische Wirtshäuser sind in der Innenstadt erhalten und werden noch heute genutzt. Neben spannenden Geschichten und interessanten Fakten kommt auch der Genuss nicht zu kurz: An mehreren Stationen stehen Wurstspezialitäten, Allgäuer Käse oder knusprige Seelen bereit – mehr wird noch nicht verraten!

Anmeldung bis spätestens am Vortag der Führung!

Kosten: 15 Euro pro Person, Kinder von 6 bis 12 Jahren: 7,50 Euro pro Kind, Kinder unter 6 Jahre: kostenfrei

Vorverkauf: Touristinfo Altstadt + Touristinfo Center Parcs Park Allgäu und online über Reservix (leutkirch.reservix.de)

■ Di, 10. September, 15 Uhr | Di, 17. September, 15 Uhr | Treffpunkt: Touristinfo (Gotisches Haus) | Marktstraße 32 | Leutkirch



Talk im Bock. Zu Gast: Sven Plöger, Meteorologe und TV-Moderator

Richtig interessant ist nur das Sauwetter – Wenn das Wetter zur Leidenschaft wird

Klimawandel und Energiewende, Luftdruck, Stürme, Tornados, Kälte, Hitze, Starkregen. Sven Plöger weiß, warum es garstig zieht, heftig hagelt oder schüttet wie aus Badewannen.

Wie das Wetter sich in den letzten Jahren verändert hat, ob der Klimawandel durch eine radikale Veränderung unseres Lebensstils aufzuhalten ist, was von Leugnern des Wandels zu halten ist, warum ihn das Wetter schon immer fasziniert hat und was die immer besseren Vorhersagen für die Menschen bedeuten. Darüber, aber auch über sein Engagement für das Kinderhospiz Bethel und das Leben als Rheinländer in Oberschwaben spricht Sven Plöger beim Talk im Bock mit Karl-Anton Maucher.



■ Mo, 16. September, 19.30 Uhr | Festhalle Leutkirch

Halbadrui, Schwäbisches A-cappella-Sextett

Im Rahmen des Tautenhofener Kulturherbsts

Mit Witz und Humor, selbstgetexteten schwäbischen Liedern und Kabarett kommt das A-cappella-Sextett „Halba Drui“ aus Untertöfingen in den Kultur- und GemeindeTREFF. Mit ihrem Programm „Ab ond zua nemad mir ab ond zua“ beschäftigen sich die sechs Damen mit den Zwängen und Nöten einer modernen Frau im Spagat zwischen Shopping, Männer und der Suche nach Entspannung im heute stressigen Alltag. Dazu wissen sie über alles „an Haufa“ zu erzählen oder vielmehr zu singen.



■ Sa, 21. September | 20 Uhr | Kultur- und GemeindeTREFF Tautenhofen
Zur Dorfschule 6 | Leutkirch im Allgäu

Öffentliche Stadtführungen im September

Im Mittelpunkt der Führung durch die historische Altstadt Leutkirchs stehen das Rokoko-Rathaus mit seinem Schwörssaal und dem prächtig ausgestatteten historischen Sitzungssaal, der mittelalterliche Bockturm und das Gotische Haus sowie das geistliche Viertel mit dem alten Kloster und der früheren „Leutekirche“ Sankt Martin.



Kosten: 4 Euro pro Person, Kinder bis 12 Jahre frei.

Vorverkauf: Touristinfo Altstadt + Touristinfo Center Parcs Park Allgäu und online über Reservix (leutkirch.reservix.de)

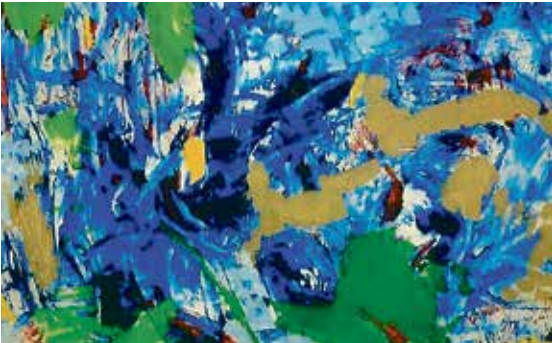
Mi., 11. September, 17 Uhr und Mi, 25. September, 17 Uhr | Treffpunkt:
Touristinfo (Gotisches Haus) | Marktstraße 32 | Leutkirch im Allgäu

Ausstellung „Lebensträume in Farbe“

Zwanzig Jahre Leutkircher Montagsmaler. Zu diesem Anlass gibt es eine Jubiläumsausstellung. Einen Einblick in das vielseitige und interessante Schaffen von abstrakt bis figürlich geben die Hobbykünstler in ihrer Ausstellung „Lebensträume in Farbe.“

Die meisten Hobbymaler experimentieren gern mit diversen Materialien und Techniken. Mal arbeiten sie mit Pigmenten, Lasuren und Acrylfarben. Die meisten Werke entstehen in Aquarell, Acryl und Mischtechnik. Es ist beim Betrachten der Bilder zu spüren, dass hier die Hobbykünstler mit voller Leidenschaft am Malen waren.

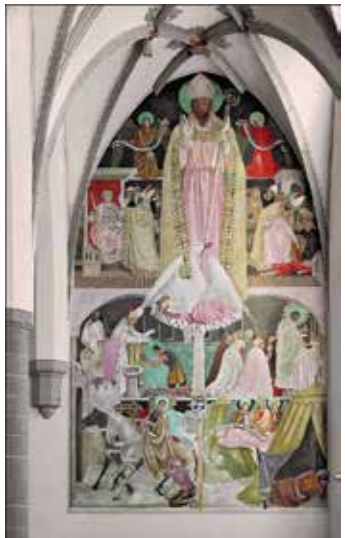
■ Mi, 21. August bis Sa, 21. September | Öffnungszeiten sind jeweils Montag bis Freitag von 9 – 12 Uhr. An Sonn- und Feiertagen siehe Tagespresse oder Aushang | Kleine Galerie in der Rosenstraße



Ausstellung „500 Jahre St. Martinskirche Leutkirch (1519–2019)“

Bereits vor 1300 Jahren wurde am Hohen Berg, der heutigen Wilhelmshöhe, eine kleine Kirche errichtet. Diese war im Gegensatz zu den Kirchen des Adels und der Klöster eine Volkskirche, eine Leutkirche, eine Kirche für die Leute. Die Ausstellung anlässlich des jährigen Bestehens des spätgotischen Gotteshauses gibt einen eindrucksvollen Einblick in die Baugeschichte und das bewegte Kirchenleben.

■ Fr, 26. April bis Mo, 11. November | Mi, 14–17 Uhr | So. und Feiertag 13–17 Uhr | erster Sa. im Monat 13–17 Uhr | Museum im Bock





■ Allgäuer Genusstour

Do, 3. Oktober, ganztägig
Umgebung Leutkirch

Komm, wir gehen raus aufs Land!
Verschiedene Leutkircher
Landwirte, Gastwirte und
Genusshandwerker öffnen ihre Türen.



■ Glashüttenfest

So, 6. Oktober, ab 11 Uhr
(Festgottesdienst um 10 Uhr)
Schmidfelden

Traditionelles Glashütten- und Weide-
ochsenfest mit zahlreichen kulinarischen
Schmankerln, Vorführungen zur Glasver-
arbeitung und einem abwechslungsrei-
chen Programm für Kinder.



■ Verkaufsoffener Sonntag und Gallusmarkt

So, 20. Oktober, 13 – 18 Uhr
Mo, 21. Oktober, 8 – 17.30 Uhr
Innenstadt Leutkirch

Am Sonntag haben viele Geschäfte in der
Leutkircher Innenstadt geöffnet. Handel
und Gastronomie laden zum sonntäglichen
Erlebnis-Einkauf für die ganze Fami-
lie. Am Montag findet in der historischen
Altstadt der traditionsreiche und beliebte
Gallusmarkt statt.

Impressum

Verlag: Schwäbische Zeitung Lokalverlag Leutkirch GmbH & Co. KG
Marktstraße 27 | 88299 Leutkirch | 07561 80-640
zeitung.leutkirch@schwaebische.de

Termine & Beiträge: Touristinfo Leutkirch | Marktstraße 32 | 88299
Leutkirch | 07561 87-154 | touristinfo@leutkirch.de | www.leutkirch.de

Anzeigen: Josef Kopf | Mario Merk | Evelyn Müller | Melitta Mahle |
Monika Notz | Tobias Pearman (verantwortlich)

Anzeigen- und Redaktionsschluss: Jeweils am 10. des Vormonats

Layout & Satz: Christoph Herrmann (Design: inallermunde)

Fotos: Sebastian Knoth (Titelbild), Roland Rasemann, Stadt Leutkirch,
weitere Veranstalter

Auflage: 9.000 Exemplare

E-Paper: www.schwaebische.de/le und www.leutkirch.de

Ihr Möbelhaus mit Persönlichkeit!

DELTA-MÖBEL®

MÖBEL • KÜCHEN • WOHNKONZEPTE

Küchen und Polstermöbel

++
ACHTUNG:
NUR FÜR
10 TAGE!
++

VORTEILSTAGE

Ihre neu geplante Küche zum

1/2 PREIS!*

Besondere **Preis-Vorteile**
auch auf E-Geräte!

ZUSÄTZLICH

Ab 3000.- Küchen-
Einkaufswert¹

Abb. ähnlich.

 NEFF

**Geschirr-
spüler**



GESCHENKT!

POLSTERMÖBEL **BONUS**

819.¹ bis zu **SOFORT-RABATT**

Gültig ab einem Einkaufswert von 3 499.-€

95.- **SOFORT-RABATT**
ab einem Einkaufswert
von 498.-€

175.- **SOFORT-RABATT**
ab einem Einkaufswert
von 895.-€

315.- **SOFORT-RABATT**
ab einem Einkaufswert
von 1 495.-€

445.- **SOFORT-RABATT**
ab einem Einkaufswert
von 1 990.-€

699.- **SOFORT-RABATT**
ab einem Einkaufswert
von 2 995.-€

**Je weitere 500.- Einkaufswert
100.- geschenkt!**

¹ Gültig auf alle Servicepreise. Nicht auf bereits getätigte Aufträge und bei gekennzeichneten Aktionspreisen, Angeboten aus unseren aktuellen Anzeigen und Prospekten, Online-Angeboten, reduzierter Ware sowie geschützter Markenware, Interliving und Gwinner International. Gültig für neu geplante Küchen auf alle Holzteile. Nicht mit anderen Aktionen kombinierbar. Gültig für neu geplante Küchen
DELTA-Möbel Handelsgesellschaft mbH

88299 Leutkirch im Allgäu
Kreuzergrabenweg 8 - 10
Tel. 07561/9885-0
www.delta-moebel.de

Öffnungszeiten:

Mo. bis Mi. u. Fr. 9.00 - 18.30 Uhr
Donnerstag 9.00 - 20.00 Uhr
Samstag 9.00 - 16.00 Uhr